

ГАРАНТИЙНЫЙ ТАЛОН

Наименование товара	
Модель (артикул производителя)	
Номер партии	
Место продажи	
Дата продажи	
Дата обмена	
Печать и подпись продавца	
Подпись покупателя	

Гарантийный срок эксплуатации – 12 месяцев со дня продажи при условии соблюдения покупателем условий эксплуатации, транспортировки, хранения и мер безопасности, указанных в инструкции к товару.

Замена изделий происходит только после предварительного тестирования.

ГАРАНТИЙНЫЕ ОБЯЗАТЕЛЬСТВА НЕ РАСПРОСТРАНЯЮТСЯ В СЛУЧАЕ:

- Отсутствие правильно заполненного гарантийного талона, чека и упаковки изделия в товарном виде.
- Видимых физических повреждений и/или следов самостоятельного ремонта изделия.
- Неработоспособности ввиду обстоятельств непреодолимой силы: стихийные, военные действия и пр.
- Гарантия распространяется только на территории Российской Федерации.

Изготовитель: «Неон-Найт Ко., ЛТД», № 8 Фуксинг роад, Гужен Шэньчжэнь Сити, Гуангдонг, Китай / «Neon-Night Co., Ltd», №8 Fuxing Road, Guzhen Zhongshan City, Guandong, China.

Импортер и уполномоченный представитель: ООО «СДС», 123060, Россия, г. Москва, ул. Маршала Соколовского, д. 3, эт. 5, пом. 1, ком. 3.

ДАТУ ИЗГОТОВЛЕНИЯ см. на упаковке и/или изделии.

Производитель оставляет за собой право на внесение изменений в продукцию без предварительного уведомления с целью улучшения потребительских свойств товара.

EAC



РУКОВОДСТВО ПО ЭКСПЛУАТАЦИИ ДЕКОРАТИВНЫЙ ЛАЗЕРНЫЙ ПРОЕКТОР



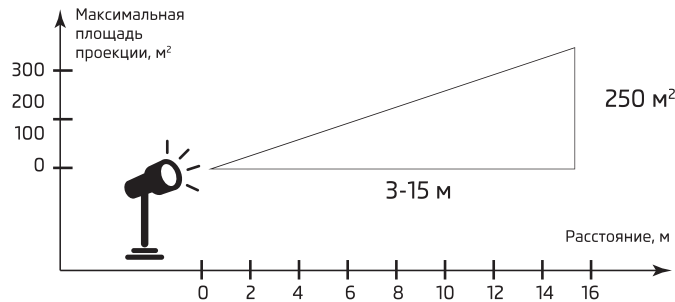
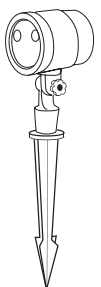
Арт. 601-291

УВАЖАЕМЫЙ ПОКУПАТЕЛЬ!

Благодарим вас за покупку декоративного лазерного проектора **NEON-NIGHT!** Перед началом использования изделия, пожалуйста, ознакомьтесь с прилагаемой инструкцией. Сохраняйте инструкцию на протяжении всего срока эксплуатации изделия.

ТЕХНИЧЕСКИЕ ХАРАКТЕРИСТИКИ

Питание	AC 230 В/50 Hz, трансформатор 5 В/ 1 А
Длина провода	5 м
Цвет лазера (длина волны)	красный (650 nm), зеленый (532 nm)
Класс лазера	2
Рабочая температура	-10...+40 °С
Материал корпуса	пластик, алюминий, стеклянная линза
Степень защиты	IP44
Рабочая зона пульта ДУ	15 м
Элемент питания пульта ДУ	CR 2025 (1 шт.)



ОПИСАНИЕ И НАЗНАЧЕНИЕ

Декоративный лазерный проектор (арт. 601-291) – оригинальный элемент декора, созданный для применения как в помещении, так и на улице, в любое время года. Универсальный декоративный лазерный проектор привнесет в ваше окружение рождественский уют и праздничное настроение. Уличное лазерное устройство имеет прочный влагозащищенный корпус. Эффект проектора представляет из себя яркую россыпь из множества статичных сияющих точек, красного и зеленого цвета, напоминающих звездное небо, обилие светлячков или мерцание снега. Точки с небольшим временным интервалом загораются то поочередно, зеленого и красного цвета, то вместе, то полностью гаснут. Поэтому, наилучший, более живой эффект даст использование нескольких проекторов одновременно. Особое преимущество лазера в его яркости, которое существенно выше, чем у светодиодных проекторов и даже на значительном расстоянии. Лазерный проектор прекрасно подойдет для оформления любого интерьера и новогоднего мероприятия.

МЕРЫ БЕЗОПАСНОСТИ И ПРАВИЛА ЭКСПЛУАТАЦИИ

Для корректной работы изделия соблюдайте меры безопасности и правила эксплуатации:

- Убедитесь в работоспособности изделия: для этого необходимо подключить лазер к электрической сети, предварительно достав из упаковки. После распаковывания необходимо провести наружный осмотр изделия. При осмотре следует убедиться в отсутствии механических повреждений.
- Качество сети должно соответствовать ГОСТ 29322-2014 IEC 60038:2009).
- Убедитесь, что изделие не соприкасается с легковоспламеняющимся материалом или материалом, который может оплавиться.
- Обеспечьте достаточную вентиляцию изделия, не оборачивайте его и не помещайте в скрытые полости. Не погружайте изделие в воду.
- При необходимости согласуйте проект монтажа с уполномоченным специалистом. Утилизируйте продукт согласно действующему законодательству.
- Не соединяйте лазер электрически с другим лазером. Не присоединяйте к источнику питания в упаковке.
- Не допускайте детей к монтажу и эксплуатации.

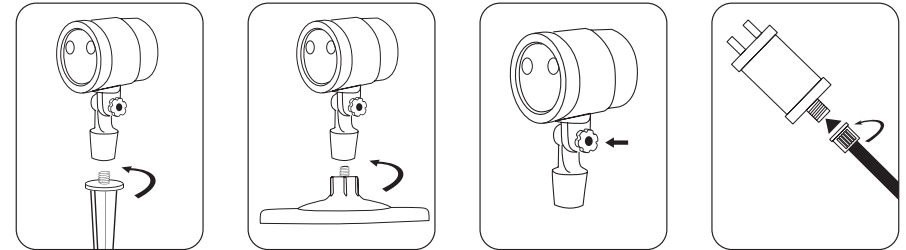
- Лазер имеет излучение, не смотрите прямо на луч, чтобы не повредить глаза.
 - В окружающей среде с низкой температурой лазерный луч должен нагреться в течении нескольких минут, чтобы достичь нужного свечения.
 - Используйте только оригинальный адаптер питания
- Не пользуйтесь лазером, если он поврежден или имеет признаки неисправности. Не пытайтесь разбирать, диагностировать или ремонтировать лазер самостоятельно. Ремонт и обслуживание должны осуществлять только квалифицированные специалисты!**

ИНСТРУКЦИЯ ПО УСТАНОВКЕ:

Монтаж на колышек: установите лазер на колышек, закрутив его по часовой стрелке. Воткните конструкцию в подходящее на земле место. Если земля твердая и сухая, предварительно смочите землю водой, чтобы не нанести повреждения конструкции.

Монтаж на платформу: установите лазер на платформу, закрутив его по часовой стрелке. Установите конструкцию на ровной поверхности.

Регулировка угла свечения: ослабьте гайку, отрегулируйте угол свечения и обратно затяните гайку.
Подключение адаптера: подключите один конец шнура к адаптеру питания и затяните муфту по часовой стрелке. Подключите питание.



ИНСТРУКЦИЯ К ПУЛЬТУ ДУ:

«Power»: Включение/выключение

«Mode»: Управлению цветом свечения

«FLASH»:

«+»: Управление мерцающим эффектом.

«-»: Управление скоростью (уменьшение/увеличение) перемещения лучей.

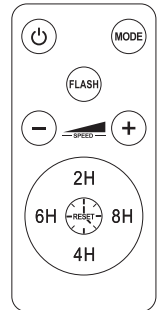
«2H»: Установка рабочего времени – 2 часа, затем 22 часа лазер будет находиться в выключенном режиме. Цикл повторяется каждые 24 часа.

«4H»: Установка рабочего времени – 4 часа, затем 20 часов лазер будет находиться в выключенном режиме. Цикл повторяется каждые 24 часа.

«6H»: Установка рабочего времени – 6 часов, затем 18 часов лазер будет находиться в выключенном режиме. Цикл повторяется каждые 24 часа.

«8H»: Установка рабочего времени – 8 часов, затем 16 часов лазер будет находиться в выключенном режиме. Цикл повторяется каждые 24 часа.

«RESET»: Сброс настроек таймера.



ТРАНСПОРТИРОВКА И ХРАНЕНИЕ

Транспортировка изделия допускается любым видом крытого транспорта в упаковке изготовителя, обеспечивающим предохранение товара от механических повреждений, загрязнений и попадания влаги. Хранение изделия необходимо осуществлять в упаковке производителя в помещениях с естественной вентиляцией при температуре -10...+40 °С.

УТИЛИЗАЦИЯ

Утилизация осуществляется в соответствии с требованиями действующего законодательства РФ.

ОБРАЩАЕМ ВАШЕ ВНИМАНИЕ, ЧТО КОМПАНИЯ NEON-NIGHT ПОСТОЯННО МОДЕРНИЗИРУЕТ ИЗДЕЛИЯ И ОСТАВЛЯЕТ ЗА СОБОЙ ПРАВО ВНОСИТЬ ИЗМЕНЕНИЯ, УЛУЧШАЮЩИЕ ИХ ТЕХНИЧЕСКИЕ ХАРАКТЕРИСТИКИ И ВНЕШНИЙ ВИД.